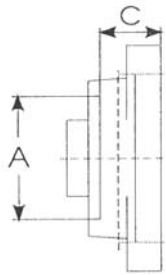


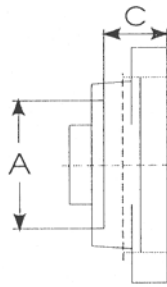
# Gehäuseeinbaumaße für Stahlblechdeckel

## CP 200 Y

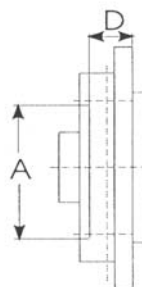
Maße zum Selbstanfertigen einer Nut in das Gußgehäuse zur Aufnahme eines offenen oder geschlossenen Stahlblechdeckels



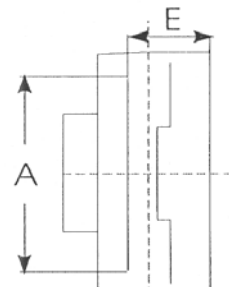
**P 200 C**



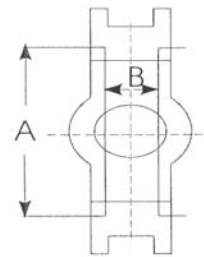
**F 200 C**



**FC 200 C**



**FL 200 C**



**T 200 C**

Maße in mm

Bezeichnung des Deckels	A	B	C	D	E	F
<b>203 C</b>	54 <sup>+0,25</sup> <sub>+0,19</sub>	16 $\pm 0,4$	23 $\pm 0,4$	18 $\pm 0,4$	22,2 $\pm 0,4$	4 $\pm 0,2$
<b>204 C</b>	54 <sup>+0,25</sup> <sub>+0,19</sub>	16 $\pm 0,4$	23 $\pm 0,4$	18 $\pm 0,4$	22,2 $\pm 0,4$	4 $\pm 0,2$
<b>205 C</b>	60 <sup>+0,25</sup> <sub>+0,19</sub>	17 $\pm 0,4$	24,5 $\pm 0,4$	18,5 $\pm 0,4$	23,5 $\pm 0,4$	5,5 $\pm 0,2$
<b>206 C</b>	70 <sup>+0,35</sup> <sub>+0,29</sub>	19 $\pm 0,4$	27,5 $\pm 0,4$	19,5 $\pm 0,4$	27,5 $\pm 0,4$	6 $\pm 0,2$
<b>207 C</b>	80 <sup>+0,36</sup> <sub>+0,29</sub>	20 $\pm 0,4$	29 $\pm 0,4$	21 $\pm 0,4$	29 $\pm 0,4$	7 $\pm 0,2$
<b>208 C</b>	88 <sup>+0,24</sup> <sub>+0,17</sub>	22 $\pm 0,4$	32 $\pm 0,4$	22 $\pm 0,4$	32 $\pm 0,4$	8 $\pm 0,2$
<b>209 C</b>	95 <sup>+0,24</sup> <sub>+0,17</sub>	22 $\pm 0,4$	33 $\pm 0,4$	21 $\pm 0,4$	33 $\pm 0,4$	8 $\pm 0,2$
<b>210 C</b>	100 <sup>+0,12</sup> <sub>+0,05</sub>	23 $\pm 0,4$	33,5 $\pm 0,4$	21,5 $\pm 0,4$	33,5 $\pm 0,4$	7,5 $\pm 0,2$
<b>211 C</b>	110 <sup>+0,12</sup> <sub>+0,05</sub>	24 $\pm 0,4$	37 $\pm 0,4$	25 $\pm 0,4$	37 $\pm 0,4$	9 $\pm 0,3$
<b>212 C</b>	120 <sup>+0,12</sup> <sub>+0,05</sub>	28 $\pm 0,4$	43 $\pm 0,4$	31 $\pm 0,4$	43 $\pm 0,4$	10 $\pm 0,3$
<b>213 C</b>	132 <sup>+0,22</sup> <sub>+0,14</sub>	30 $\pm 0,4$	45 $\pm 0,4$	31 $\pm 0,4$	45 $\pm 0,4$	10 $\pm 0,3$